

KRAFTSTOFF- CONTAINER KC-S

(DIESEL)



Die mobilen zylindrischen Tankanlagen sind ideal für die Betankung von Maschinen und Geräten auf z. B. Baustellen, Deponien, Gemeindebauhöfen, bei Forstarbeiten, in der Landwirtschaft, in Steinbrüchen, auf Golfplätzen sowie vielen anderen Bereichen. Durch die UN-Zulassung als Transportbehälter (IBC) sowie einer allgemeinen bauaufsichtlichen Zulassung als Lagerbehälter sind die Tankanlagen unter vereinfachten Bedingungen zu transportieren und universell einsetzbar.

Ihre Vorteile

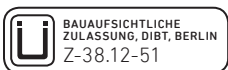
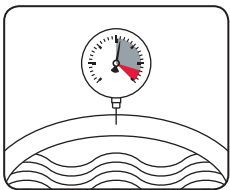
- > Zeitlich unbefristete UN-Zulassung als Transportbehälter (IBC) für die Beförderung gefährlicher Güter auf der Straße (ADR), Eisenbahn (RID), Binnenschifffahrt (ADN) und auf See (IMDG Code)
- > Bundesweit gültige allgemeine bauaufsichtliche Zulassung als Lagerbehälter. Lagerung ohne zusätzliche Auffangwanne
- > Aufstellung im Freien
- > Verwendung in Wasserschutzgebieten
- > Komplett aus Stahl, deshalb extrem

robust

- > Transport unter vereinfachten Bedingungen ohne Gefahrgutfahrerschein und ohne Fahrzeugkennzeichnung
- > Anschlüsse und Armaturen zentral innerhalb eines Schutzringes angeordnet, auf dem ein abschließbarer Flügeltürschrank montiert ist (L500 x B455 x H722 mm) **1**

Technische Merkmale

- > Innen und außen feuerverzinkt oder innen roh und außen lackiert
- > Doppelwandig; permanente, energieunabhängige Vakuum-Lecküberwachung beider Wände
- > Explosionsdruckstoßfest
- > Kontinuierliche, mechanische Füllstandanzeige
- > Lüftungsleitung und Saugleitung absperrbar
- > Füllstutzen mit Sicherheitsverschraubung, abschließbar
- > Fußkonstruktion zur sicheren Aufnahme mit Gabelstapler
- > Zentrale Kranöse, sicheres Kranen gemäß BGI 556



Typ / Inhalt	Abmessung (mm)			Gewicht (kg)	Zulassung	Verzinkt
	L	B	H ¹⁾			Art.-Nr.
KC 500-S	1300	770	1610	248	D/BAM/0489/31A	81778 + 85971
KC 1000-S 2	1440	1020	1920	333	D/BAM/5639/31A Z-38.12-298	84700 + 85971



^
KC 1000-S ohne Flügeltürschrank



^
KC 1000-S mit Flügeltürschrank, Ausrüstung: Pumpe R50 230, Automatik-Zapfventil

Zubehör

- › Grenzwertgeber zur Verhinderung von Behälterüberfüllung bei Befüllung aus einem Tankwagen mit fest angekuppelter Leitung

INFO



BEHÄLTER

Rietbergwerke GmbH & Co. KG
Bahnhofstraße 55
33397 Rietberg

Geschäftsbereich Behältertechnik:
Fon 05244 983-200
Fax 05244 983-201
behaeltermatik@seppeler.de
www.seppeler.de



KC-S

<http://www.rietberg-behaeltermatik.de/de/produkte/mobile-tankanlagen/doppelwandige-mobile-diesel-tankanlagen/kc-s-kc-k.php>



PUMPEN, ZÄHLWERKE UND
WEITERE AUSRÜSTUNG