

# Kraftstoffcontainer QUADRO-C

[DIESEL & BENZIN]



## IHRE VORTEILE

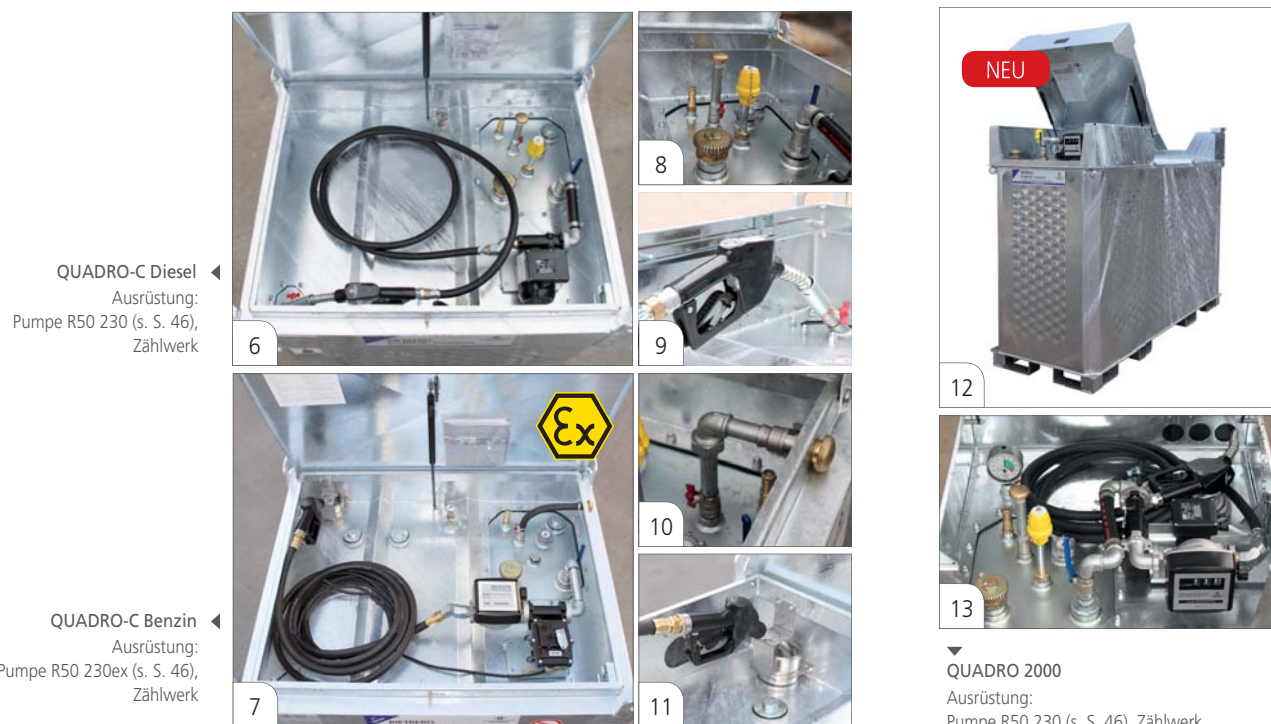
- ▶ Zeitlich unbefristete Zulassung als Transportbehälter (IBC) für die Beförderung gefährlicher Güter auf der Straße (ADR), Eisenbahn (RID), Binnenschifffahrt (ADN) und auf See (IMDG-Code)
- ▶ Bundesweit gültige allgemeine bauaufsichtliche Zulassung als Lagerbehälter
- ▶ Lagerung ohne zusätzliche Auffangwanne durch doppelwandige Behälterausführung
- ▶ Aufstellung im Freien
- ▶ Verwendung in Wasserschutzgebieten
- ▶ Doppelwandige Rietberg IBC mit permanent wirksamem Leckanzeiger müssen nur alle 10 Jahre einer Innenbesichtigung unterzogen werden
- ▶ Transport unter vereinfachten Bedingungen ohne Gefahrgutfahrschein und ohne Fahrzeugkennzeichnung:
  - › Diesel bis 1000 Liter Inhalt
  - › Benzin bis 333 Liter Inhalt
- ▶ 3-fach stapelbar, Container bis 1000 Liter; 2-fach stapelbar, Container 2000 – 3000 Liter
- ▶ Komplett aus Stahl, deshalb extrem robust

## TECHNISCHE MERKMALE

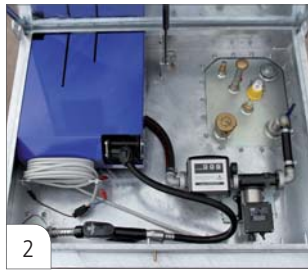
- ▶ Innen und außen feuerverzinkt oder innen roh und außen lackiert
- ▶ Doppelwandig ①
- ▶ Permanente, energieunabhängige Vakuum-Lecküberwachung beider Wände ①
- ▶ Kontinuierliche, mechanische Füllstandanzeige
- ▶ Lüftungsleitung mit Absperr-Kugelhahn ②
- ▶ Absperrbare Saugleitung ②
- ▶ Füllstutzen mit Sicherheitsverschraubung, abschließbar ②
- ▶ Seitliche Durchführung für Schlauchleitungen bzw. Kabel ③
- ▶ Fußkonstruktion zur sicheren Aufnahme mit Gabelstapler
- ▶ 4 Kranösen ④, sicheres Kranen gem. BGI 556
- ▶ Abschließbarer, federunterstützter Deckel mit 3-Punkt-Verriegelung und Sicherheitsschließzylinder ⑤
- ▶ Zapfventilhalter mit absperrbarem Rücklauf für Tropfmengen (Diesel) ⑥

## LIEFERBARE AUSFÜHRUNGEN

| Typ / Inhalt                        | Abmessung (mm)   |      |      | Gewicht (kg) | Zulassung                      | Verzinkt | Lackiert |
|-------------------------------------|--|------|------|--------------|--------------------------------|----------|----------|
|                                     | L  | B    | H    |              |                                | Art.-Nr. | Art.-Nr. |
| <b>Diesel</b>                       |  |      |      |              |                                |          |          |
| QUADRO-C 330                        | 1215   | 815  | 760  | 217          | D/BAM/13080/31A<br>Z-38.12-230 | 79187    | 96404    |
| QUADRO-C 450                        | 1215   | 815  | 895  | 234          | D/BAM/13080/31A<br>Z-38.12-230 | 79973    | 96405    |
| QUADRO-C 700                        | 1215   | 815  | 1160 | 270          | D/BAM/13080/31A<br>Z-38.12-230 | 79568    | 96406    |
| QUADRO-C 1000                       | 1215   | 1000 | 1290 | 316          | D/BAM/13081/31A<br>Z-38.12-230 | 79171    | 96407    |
| QUADRO 2000 <sup>®</sup> <b>neu</b> | 2215   | 815  | 1620 | 629          | D/BAM/14552/31A                | 98145    | 98174    |
| Stapelecken QUADRO 2000             | Minderpreis für Fortfall Stapelecken   |      |      |              |                                | 97761    | –        |
| QUADRO 3000                         | 2390   | 1190 | 1510 | 838          | D/BAM/12180/31A<br>Z-38.12-223 | 77150    | 77446    |
| <b>Benzin</b>                       |  |      |      |              |                                |          |          |
| QUADRO-C 330                        | 1215   | 815  | 760  | 217          | D/BAM/13080/31A<br>Z-38.12-230 | 96549    | 98037    |
| QUADRO-C 450                        | 1215   | 815  | 895  | 234          | D/BAM/13080/31A<br>Z-38.12-230 | 96550    | 98038    |
| QUADRO-C 700                        | 1215   | 815  | 1160 | 270          | D/BAM/13080/31A<br>Z-38.12-230 | 96551    | 98039    |
| QUADRO-C 1000                       | 1215   | 1000 | 1290 | 316          | D/BAM/13081/31A<br>Z-38.12-230 | 96552    | 98040    |
| <b>Zubehör QUADRO-C, Diesel</b>     |  |      |      |              |                                |          | Art.-Nr. |
| Grenzwertgeber                      | Zur Verhinderung von Behälterüberfüllung bei Befüllung aus einem Tankwagen mit fest angekuppelter Leitung.   |      |      |              |                                |          | 74146    |
| <b>Zubehör QUADRO-C, Benzin</b>     |  |      |      |              |                                |          |          |
| Grenzwertgeber                      | Zur Verhinderung von Behälterüberfüllung bei Befüllung aus einem Tankwagen mit fest angekuppelter Leitung.   |      |      |              |                                |          | 74146    |
| Flammendurchschlagsichere Armaturen | Bestehend aus Füllrohr mit Flammensieb (PTB-Zulassung Nr. PTB Ex 12-42028 ) und Deflagrationssicherung für Lüftungsleitung (Zulassungs-Nr. IBExU08ATEX2122 X).<br>Notwendig bei der Nutzung als Lagerbehälter <sup>®</sup> . |      |      |              |                                |          | 97379    |



## OPTIONALES ZUBEHÖR



| Typ                           | Beschreibung   | Art. Nr. |
|-------------------------------|--|----------|
| Halterung für Batterie ①      | Komplett aus Stahl, verzinkt, zur sicheren Fixierung der Batterie in einem QUADRO-C. Maximale Batterieabmessung L x B x H = 350 x 180 x 236 mm.  | 98043    |
| Batterie 12 V / 85 Ah ①       | Hochleistungs-Gelbatterie 12 V / 85 Ah (20h), wartungsfrei, Wattstunden: 950 Wh, Kaltstartstrom (EN): 450 A, rückzündschutz- und auslaufsicher, interne Gasrückführung, geringe Selbstentladung, lange Lebensdauer, temperaturunempfindlich, hohe Rüttelfestigkeit und Kippsicherheit<br>Max. L x B x H: 330 x 171 x 236 mm, Gewicht: 30 kg. Nur für Diesel! | 45747    |
| Ladegerät ①                   | Automatik-Ladegerät, inkl. Befestigungsmaterial, mikroprozessorgesteuert, verpolungsgeschützt, kurzschlussfest, LED-Display, Isolierung: IP 65. Spannung: 12 V / 5A. Nur für Dieselanlagen!  | 98042    |
| Komplette Batterie ①          | Bestehend aus Halterung für Batterie (Art. Nr. 98043), Batterie 12 V / 85 Ah (Art. Nr. 45747) und Ladegerät (Art. Nr. 98042). Nur für Diesel!  | 97719    |
| Integrierte Schlauchtrommel ② | <b>neu</b> Diesel NW19 x 8 m. Schlauchtrommel aus Stahl mit Schutzabdeckung und Auslauffenster. Automatischer Federrückzug. Betriebsfertig waagrecht montiert im Stauraum des QUADRO-C.  | 97721    |
| Schlauchtrommel ③             | Diesel NW19 x 10 m. Schlauchtrommel mit Federrückzug und Auslauffenster. Inkl. Befestigungsmaterial und Verbindungsschlauch zur Pumpe. Zur Montage außen am Container auf Konsole (Art. Nr. 97995)   | 98047    |
|                               | Diesel NW19 x 14 m. Schlauchtrommel mit Federrückzug und Auslauffenster. Inkl. Befestigungsmaterial und Verbindungsschlauch zur Pumpe. Zur Montage außen am Container auf Konsole (Art. Nr. 97995)   | 98046    |
|                               | Diesel NW25 x 10 m. Schlauchtrommel mit Federrückzug und Auslauffenster. Inkl. Befestigungsmaterial und Verbindungsschlauch zur Pumpe. Zur Montage außen am Container auf Konsole (Art. Nr. 97995)   | 98045    |
|                               | Diesel NW25 x 15 m. Schlauchtrommel mit Federrückzug und Auslauffenster. Inkl. Befestigungsmaterial und Verbindungsschlauch zur Pumpe. Zur Montage außen am Container auf Konsole (Art. Nr. 97995)   | 98044    |
|                               | Benzin NW19 x 10 m. Schlauchtrommel mit Federrückzug und Auslauffenster. Inkl. Befestigungsmaterial und Verbindungsschlauch zur Pumpe. Zur Montage außen am Container auf Konsole (Art. Nr. 97995)   | 98048    |
| Konsole                       | Konsole, komplett aus Stahl, verzinkt, zur sicheren Fixierung von Schlauchtrommeln, Pumpen und Zusatzausrüstung. Zur Montage am QUADRO-C. Mit dem Container verschraubt  | 97995    |
| Forwarderbügel ④              | Klappbarer Stahlbügel für die Aufnahme mit Forwarder   | 79555    |
| Feuerlöscher                  | 2 kg ABC-Pulver gemäß ADR 8.1.4.2  | 45529    |
| Zurrgurte                     | 2 Stück Zurrgurt, 2-teilig, 4 m lang, Langhebel-Druckratsche, Bandbreite 35 mm.<br>Max. zulässige Zugkraft 2000 daN  | 47993    |
| Anti-Rutsch-Matte             | 2 Stück. Stärke 8 mm. Maße 1000 x 250 mm   | 47994    |

## SONDERAUSFÜHRUNGEN

Um optimal auf Kundenwünsche einzugehen, bietet der QUADRO-C eine Vielzahl an möglichen Sonderausführungen:

### OBERFLÄCHENAUSFÜHRUNGEN



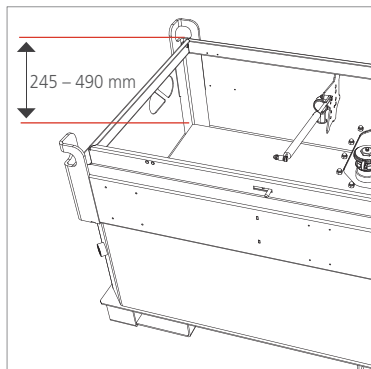
1



2

| Oberflächenbezeichnung             | Innenwand | Außenwand             |
|------------------------------------|-----------|-----------------------|
| Verzinkt ①                         | verzinkt  | verzinkt              |
| Lackiert                           | roh       | lackiert              |
| Lack-Edelstahl                     | Edelstahl | lackiert              |
| Zink mit zusätzlicher Lackierung ② | verzinkt  | verzinkt und lackiert |
| Edelstahl                          | Edelstahl | Edelstahl             |

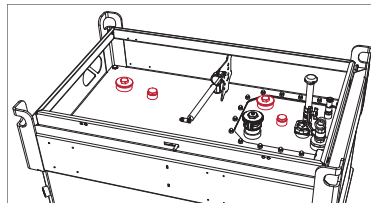
### STAUCASTEN



Der Staukasten hat standardmäßig eine lichte Innenhöhe von 245 mm. Darüber hinaus ist der Staukasten gegen Mehrpreis in den Höhen 330, 410 und 490 mm erhältlich. Durchführungen können beliebig platziert werden.

| Typ            | Beschreibung                             | Art.-Nr. |
|----------------|--|----------|
| Staukasten 330 | Innenhöhe 330 mm. Für QUADRO-C 330 – 700 | 98054    |
|                | Innenhöhe 330 mm. Für QUADRO-C 1000      | 98057    |
| Staukasten 410 | Innenhöhe 410 mm. Für QUADRO-C 330 – 700 | 98055    |
|                | Innenhöhe 410 mm. Für QUADRO-C 1000      | 98058    |
| Staukasten 490 | Innenhöhe 490 mm. Für QUADRO-C 330 – 700 | 98056    |
|                | Innenhöhe 490 mm. Für QUADRO-C 1000      | 98059    |

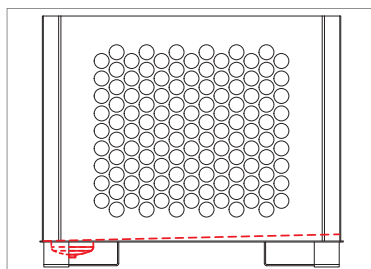
### MUFFEN



Es sind bis zu 6 zusätzliche Muffen bis max. G2 im Behälteroberboden möglich.

| Typ         | Beschreibung                              | Art.-Nr. |
|-------------|---|----------|
| Zusatzmuffe | Bis 2". Zum Einbau zusätzlicher Armaturen | 98036    |

### BODENAUSFÜHRUNG



Gefälle und doppelwandige Sumpftasse optional zur optimalen Restentleerung.

| Typ                    | Beschreibung                      | Art.-Nr. |
|------------------------|-----------------------------------|----------|
| Sumpftasse             | Doppelwandige Sumpftasse ø 150 mm | 98049    |
| Innenboden mit Gefälle | Für QUADRO-C 330 – 700            | 98050    |
|                        | Für QUADRO-C 1000                 | 98051    |
|                        | Für QUADRO 2000                   | 98052    |
|                        | Für QUADRO 3000                   | 98053    |

### RIETBERG TRAILER



Der Rietberg Trailer kann Ihren Wünschen entsprechend angepasst und mit diversem Zubehör modular ergänzt werden. Er besteht aus einem feuerverzinkten Stahlrahmenbau. Das macht ihn besonders robust, langlebig und verleiht ihm zudem eine besonders ruhige Laufeigenschaft.

Sein Kastenmaß kann in der Länge auf Ihre Bedürfnisse angepasst werden. Die Bremse, das Stützrad und die seitlichen Stützen sorgen in jeder Betriebsart für genügend Sicherheit und Stabilität, auch dann wenn Sie mit dem Trailer einen gefüllten 1000 l IBC transportieren oder abstellen.