

# Kraftstoffcontainer KC-K

[DIESEL & BENZIN]

## IHRE VORTEILE

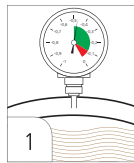
- ▶ Zeitlich unbefristete Zulassung als Transportbehälter (IBC) für die Beförderung gefährlicher Güter auf der Straße (ADR), Eisenbahn (RID), Binnenschifffahrt (ADN) und auf See (IMDG Code)
- ▶ Bundesweit gültige allgemeine bauaufsichtliche Zulassung als Lagerbehälter
- ▶ Lagerung ohne zusätzliche Auffangwanne durch doppelwandige Behälteraufführung
- ▶ Aufstellung im Freien
- ▶ Verwendung in Wasserschutzgebieten
- ▶ Komplett aus Stahl, deshalb extrem robust
- ▶ Doppelwandige Rietberg IBC mit permanent wirksamem Leckanzeiger müssen nur alle 10 Jahre einer Innenbesichtigung unterzogen werden
- ▶ Transport unter vereinfachten Bedingungen ohne Gefahrgutfahrerschein und ohne Fahrzeugkennzeichnung:
  - Diesel bis 1000 Liter Inhalt
  - Benzin bis 333 Liter Inhalt
- ▶ Anschlüsse und Armaturen zentral und geschützt angeordnet in einem flüssigkeitsdichten, mit dem Behälter verschweißten Staukasten mit sicher abschließbarem Klappdeckel

## TECHNISCHE MERKMALE

- ▶ Innen und außen feuerverzinkt oder innen roh und außen lackiert
- ▶ Doppelwandig ①
- ▶ Permanente, energieunabhängige Vakuum-Lecküberwachung beider Wände ①
- ▶ explosionsdruckstoßfest
- ▶ Kontinuierliche, mechanische Füllstandanzeige
- ▶ Lüftungsleitung mit Absperr-Kugelhahn
- ▶ Absperrbare Saugleitung
- ▶ Füllstutzen mit Sicherheitsverschraubung, abschließbar
- ▶ Fußkonstruktion zur sicheren Aufnahme mit Gabelstapler
- ▶ 2 Kranösen, sicheres Kranen gem. BGI 556

## LIEFERBARE AUSFÜHRUNGEN

Typ / Inhalt	Abmessung (mm)			Gewicht (kg)	Zulassung	Verzinkt Art.-Nr.
	L	B	H			
<b>Diesel</b>						
KC 250-K	1200	570	1200	140	D/BAM/0479/31A	81730
KC 500-K	1300	770	1400	225	D/BAM/0489/31A	81780
KC 1000-K	1440	1020	1700	310	D/BAM/5639/31A   Z-38.12-51	84710
<b>Benzin</b>						
KC 250-K	1200	570	1200	140	D/BAM/0479/31A	84397
KC 500-K	1300	770	1400	225	D/BAM/0489/31A	84399
KC 1000-K	1440	1020	1700	310	D/BAM/5639/31A   Z-38.12-51	83207
<b>Zubehör</b>						
Grenzwertgeber	Zur Verhinderung von Behälterüberfüllung bei Befüllung aus einem Tankwagen mit fest angekuppelter Leitung.					97157
Forwarderbügel	Klappbarer Stahlbügel über dem Staukasten, für die Aufnahme des Kraftstoffcontainers mit Forwarder					84636



ZUBEHÖR  
S. 46



KC 1000-K, Ausrüstung: Pumpe R50 230

# AUSRÜSTUNG KRAFTSTOFFCONTAINER

## FLÜGELZELLENPUMPEN

Trocken selbstansaugend. Gutes Preis-Leistungsverhältnis. Bypass-Ventil zum Schutz vor Pumpenschäden.

### LIEFERUMFANG

- ▶ Motorpumpe
- ▶ 4 m Schlauchgarnitur
- ▶ Winkeldrehgelenk
- ▶ Automatik-Zapfventil
- ▶ Anschlusskabel:
  - Diesel: 6 m mit Stecker bzw. Batterieklemmen
  - Benzin:
    - Gleichstrom – 6 m ohne Batterieklemmen
    - Wechselstrom – 10 m ohne Stecker
- ▶ Anschlussadapter zur Montage auf Rietberg Behältern ab Baujahr 1995
- ▶ Montage auf mitbestelltem Rietberg Behälter



Typ	Nennförderleistung (l/min)	Spannung (V)	Besonderheiten	Schlauch	Art.-Nr.
<b>Dieselpumpen</b>					
R50 12	50	DC 12	–	NW 19	96347
R50 24	50	DC 24	–	NW 19	96348
R50 12/24	30/45	DC 12/24	Kann sowohl mit 12 V als auch mit 24 V Gleichstrom betrieben werden	NW 19	96352
R50 230 ①	50	AC 230	–	NW19	96349
R75 12	75	DC 12	–	NW 25	96354
R75 24	75	DC 24	–	NW 25	96355
R80 230	80	AC 230	–	NW25	96353
R120 230	120	AC 230	–	NW25	96478
R200 230	140	AC 230	–	NW25	97981
	200			NW32	97441
<b>Benzinpumpen</b>					
R50 ex 12	50	DC 12	ex-geschützt	NW19	97147
R50 ex 230 ②	50	AC 230	ex-geschützt	NW19	97148
700V W-ex	60	AC 230	ex-geschützt	NW25	97150
701V WZ-ex	60	AC 230	ex-geschützt, mit Zählwerk	NW25	97151
700V W-ex-B	60	AC 230	ex-geschützt, Bio-Ethanol geeignet	NW25	97152
701V WZ-ex-B	60	AC 230	ex-geschützt, Bio-Ethanol geeignet, mit Zählwerk	NW25	97153

\* Angegebene Nennleistung des Herstellers bei freiem Auslauf, kann durch eingebaute Baugruppen wie Zapfventil, Zapfschlauch und Zähler gemindert werden

## ZÄHLWERKE



Typ	Beschreibung	Durchflussmenge		Art.-Nr.
		Min	Max	
<b>Für Dieselpumpen</b>				
EZ24 ③	Digitales Turbinenzählwerk, nicht eichfähig	7	120	96479
PZ300 ④	Mechanisches Rollenzählwerk, nicht eichfähig	20	120	96359
K700	Mechanisches Ovalradzählwerk, nicht eichfähig	20	220	97799
<b>Für Benzinpumpen</b>				
EZ24-ex	Digitales Turbinenzählwerk, ex-geschützt, nicht eichfähig	7	120	46026
PZ300-ex ⑤	Mechanisches Rollenzählwerk, ex-geschützt, nicht eichfähig	20	120	97149

## ZAHNRADPUMPEN

Trocken selbstsaugende Zahnradpumpen. Sehr robust und langlebig. Bypass-Ventil zum Schutz vor Pumpenschäden.



## LIEFERUMFANG

- ▶ Motorpumpe
- ▶ 4 m Schlauchgarnitur
- ▶ Winkeldrehgelenk
- ▶ Automatik-Zapfventil
- ▶ 3,5 m Anschlusskabel
- ▶ Anschlussadapter zur Montage auf Rietberg Behälter
- ▶ Montage auf mitbestelltem Rietberg Behälter

Typ	Nennförderleistung* (l/min)	Spannung (V)	Besonderheiten	Schlauch	Art.-Nr.
<b>Dieselpumpen</b>					
R 25/20 G	36 / 56	DC 12 / 24	Kann sowohl mit 12 V als auch mit 24 V Gleichstrom betrieben werden	NW19	96539
R 25/20 GZ	36 / 56	DC 12 / 24	Mit Zählwerk, nicht eichfähig. Kann sowohl mit 12 V als auch mit 24 V Gleichstrom betrieben werden	NW19	96540
R 25/20 W	56	AC 230	-	NW19	96541
R 25/20 WZ ⑥	56	AC 230	Mit Zählwerk, nicht eichfähig	NW19	96542

\* Angegebene Nennleistung des Herstellers bei freiem Auslauf, kann durch eingebaute Baugruppen wie Zapfventil, Zapfschlauch und Zähler gemindert werden

## HANDPUMPEN

Hochwertige robuste Ausführung, für die Abgabe von geringeren Kraftstoffmengen, unabhängig von Energiequellen.

### LIEFERUMFANG

- ▶ Handpumpe
- ▶ Sicherheitsauslaufventil
- ▶ Anschlussadapter zur Montage auf Rietberg Behältern ab Baujahr 1995
- ▶ Montage auf mitbestelltem Rietberg Behälter



Typ	Nennförderleistung* (l/Hub)	Besonderheiten	Schlauch (2,5 m)	Art.-Nr.
TP 3 ①	0,35	–	NW19	31908
TP 3 Z	0,35	Mit mechanischem Rollenzählwerk, nicht eichfähig	NW19	81980

## PUMPENZUBEHÖR



### 1. Zapfventile

Typ	Max. Durchfluss (l/min)	Besonderheiten	Auslauf (ø)	Art.-Nr.
<b>Diesel</b>				
ZVA 19 ②	60	Mit Axial-Drehgelenk	NW19	44535
ZVA 19 Slimline	75	Mit Axial-Drehgelenk	NW19	34435
ZVA 25	120	Mit Axial-Drehgelenk	NW25	39642
ZVA 25 Slimline	140	Mit Axial-Drehgelenk	NW25	37347
ZVA 32 Slimline	200	Mit Axial-Drehgelenk	NW32	45244
<b>Benzin</b>				
ZVA 19 Benzin ③	50	Mit Axial-Drehgelenk	NW19	50615

\* Angegebene Nennleistung des Herstellers bei freiem Auslauf, kann durch eingebaute Baugruppen wie Zapfventil, Zapfschlauch und Zähler gemindert werden

## 2. Zapfschläuche

Typ	Beschreibung	Länge (m)	NW 19	NW 25
			Art.-Nr.	Art.-Nr.
<b>Diesel</b>				
Zapfschlauch	Einbindung 1" IG / 1" AG	4	39731	97143
		6	39732	97144
		8	45232	97145
		10	45375	97146
<b>Benzin</b>				
Zapfschlauch	Zapfschlauch mit Gewebeeinlage, leitfähig, inkl. Anschlussverschraubung	1. Meter	31829	83679
		für jeden weiteren Meter	31829-1	83679-1

## 3. Pumpenadapter & Filter

Typ	Beschreibung	Art. Nr.
Adapter	Adapter für die Montage kundenseitig beigestellter Pumpen (bei Bestellung bitte definieren) oder zur Montage von Pumpen auf älteren Rietberg Behältern (von 1965 – 1995)	86349
Kraftstofffilter	Druckseitig an einer Pumpe montiert, zum Schutz vor Verunreinigungen und Wasser, 30 µm, Durchfluss max. 65 l/min. Mit zunehmender Sättigung der Filterpatrone nimmt der Durchfluss ab. Bei gesättigter Filterpatrone ist der Durchfluss blockiert.	73165
Ersatzpatrone	Ersatzfilterpatrone für den Kraftstofffilter.	39759